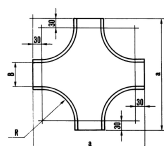
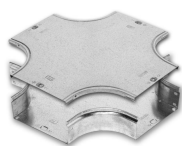


## Raccordo a Croce con Coperchio

Il prodotto T01111040, denominato Raccordo piano a croce con coperchio 100x400, è un elemento progettato per realizzare derivazioni complanari all'interno dei sistemi di canalizzazione metallica. Consente al cablaggio di diramarsi in quattro direzioni dal percorso principale, garantendo un instradamento ordinato, sicuro e conforme alle normative impiantistiche vigenti. È particolarmente indicato per impianti elettrici industriali e civili che richiedono elevata flessibilità nei percorsi dei cavi. L'intera gamma è realizzata con un raggio interno di 100 mm, in linea con i requisiti dei moderni impianti elettrici e delle infrastrutture di cablaggio strutturato. Il corpo del componente è prodotto in acciaio zincato sendzimir con spessore 1,0 mm, mentre il coperchio, dotato di sistema di chiusura a scatto autobloccante, è realizzato con spessore 0,8 mm. Tale sistema garantisce rapidità di installazione, sicurezza operativa e una protezione efficace grazie al profilo antinfortunistico. Il prodotto è disponibile anche nelle versioni zincato a caldo, verniciato e in acciaio inox, per soddisfare differenti esigenze di resistenza meccanica, protezione dalla corrosione e idoneità alle specifiche condizioni ambientali di installazione.



### T0 111 1040

Lunghezza: 0

#### Finiture

- 01 Zincato Sendzimir - UNI EN 10346
- 03 Zincatura a caldo per immersione - UNI EN ISO 1461
- 11 Grigio RAL 7032 - ISO9227-ISO6270-ISO2810
- 15 Blu RAL 5015 - ISO9227-ISO6270-ISO2810
- 40 Inox AISI 304 - UNI EN 10088
- 41 Inox AISI 316L - UNI EN 10088

Caratteristiche Tecniche	
Dimensione	
B	400
Peso	
[Kg]	6,22
Dati Tecnici	
a	660
R	100

Sistema Certificato
- IMQ
- EN 61537-1 ed.2007
- EN 50085-1:2005 ed EN 50085-2-1:2006
- UL file E471266
Attenzione: per materiale Serie ZT e ZM venduto/installato in USA e Canada, richiedere la marcatura UL

#### Spessori

T1 111 - Componente - 1,00mm

T1 112 - Coperchio - 0,80mm

**\*T0 111 0507 - Misura a richiesta**

#### Certificazioni



E471266

